



ABES



RODERICUS

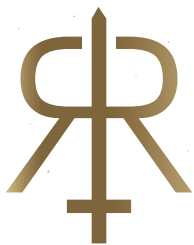
calle 47 entre 12 y 13.

Este proyecto situado en 47 entre 12 y 13, expresa las líneas **neoclásicas**, que comenzaron a dibujarse en las primeras edificaciones platenses.

Abes Rodericus, es un edificio de categoría. La fachada nos habla de esa distinción. Se logra un **fino equilibrio** entre elementos **neoclásicos** y **contemporáneos**. El basamento buñado toma una escala adecuada a la altura total de edificio y genera un acceso ceremonial, jerarquizado por la marquesina, elemento olvidado en nuestro tiempo, que miramos con nostalgia en algunas pocas edificaciones antiguas.

El edificio cuenta con óptimas condiciones de **confort** y **excelente** calidad en terminaciones. Sus unidades funcionales son **pisos únicos de 3 dormitorios** con Amenities (Terraza, parrilla, pileta y SUM).





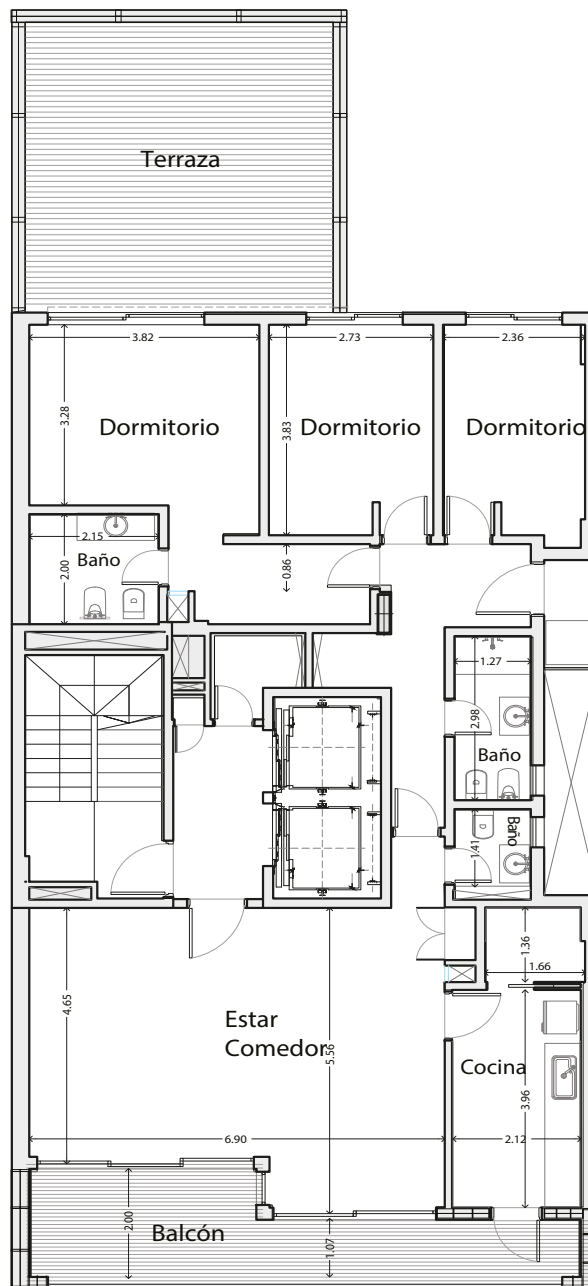
RODERICUS

NEOCLÁSICO





RODERICUS
calle 47 entre 12 y 13



Unidad Funcional 1° A

4 Ambientes

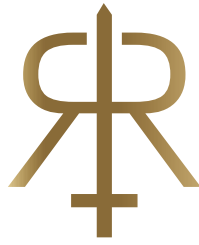
Sup. Cub. 146.89 m²

Sup. Terraza contrafrente 31.70 m²

Sup. Balcón frente 11.76 m²

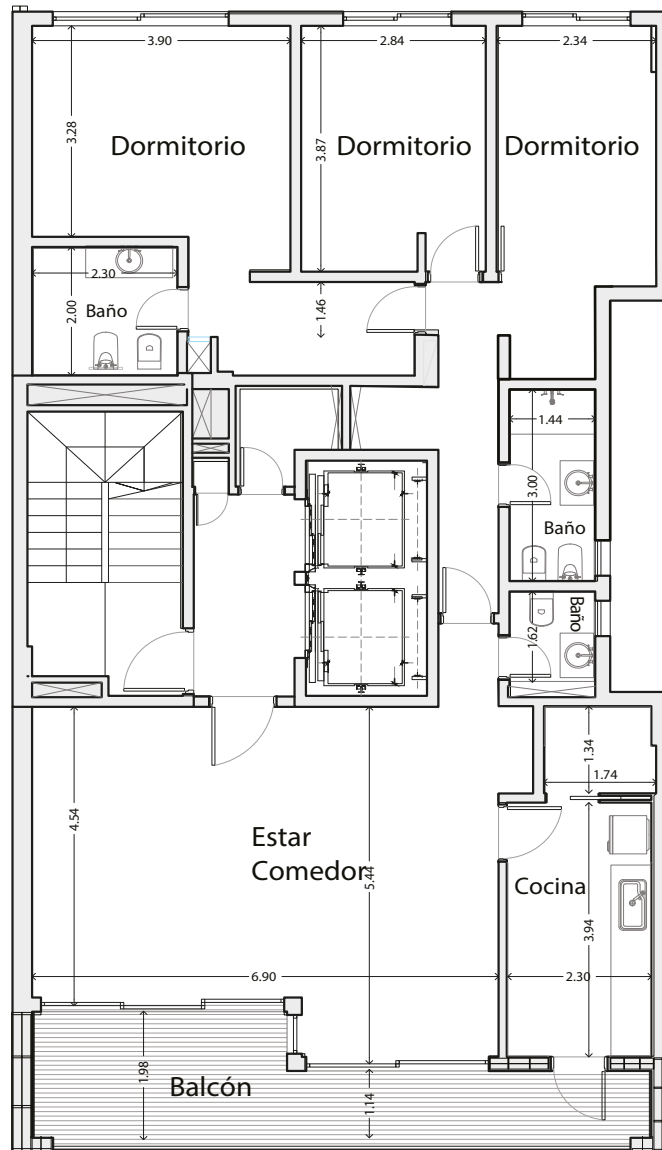
Sup. Total Departamento 190.35 M²





RODERICUS

calle 47 entre 12 y 13



Unidad Funcional 2° al 10° A

4 Ambientes

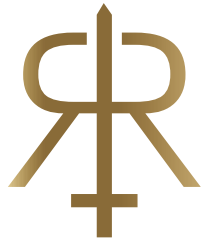
Sup. Cub. 146.89 M2

Sup. Amenities 11.76 M2

Sup. Total Departamento 158.65 M2

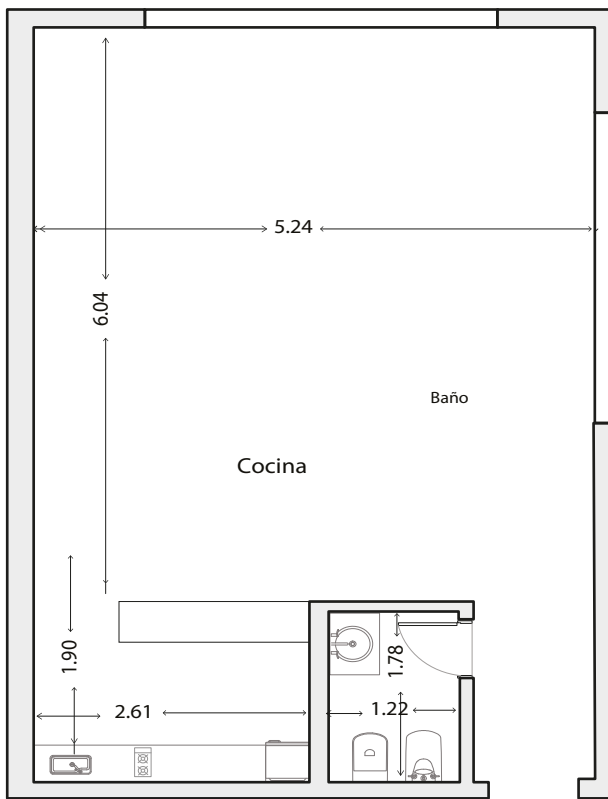


ABES



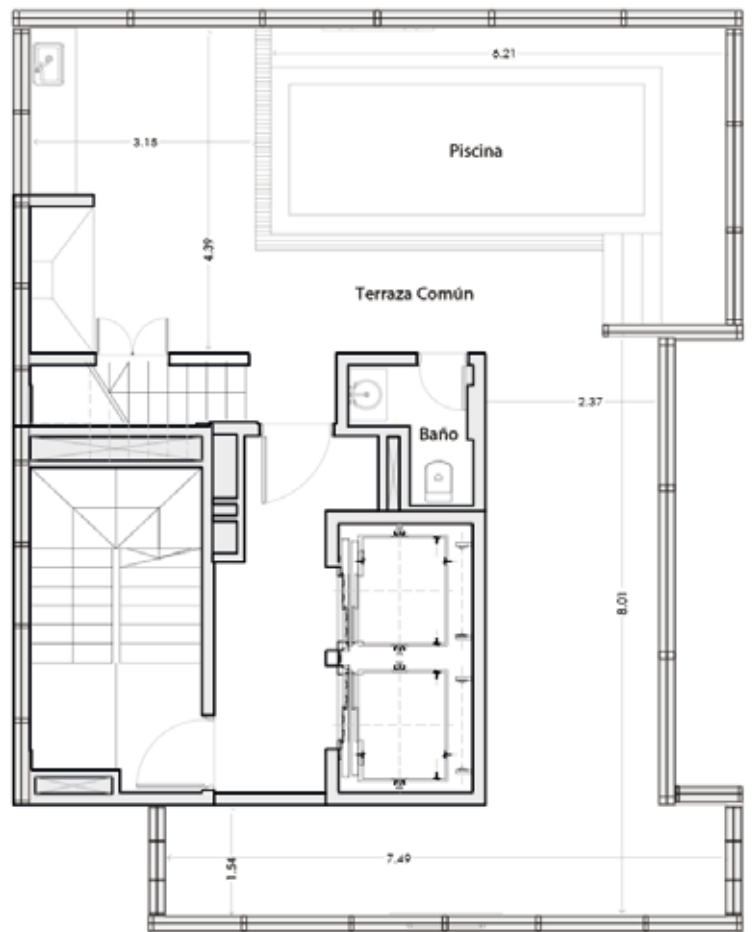
RODERICUS

calle 47 entre 12 y 13



Sum

Sup. Desc. Total 81.93 M2



Terraza Común

Sup. Desc. Total 81.93 M2



PISOS
DISPONIBLES

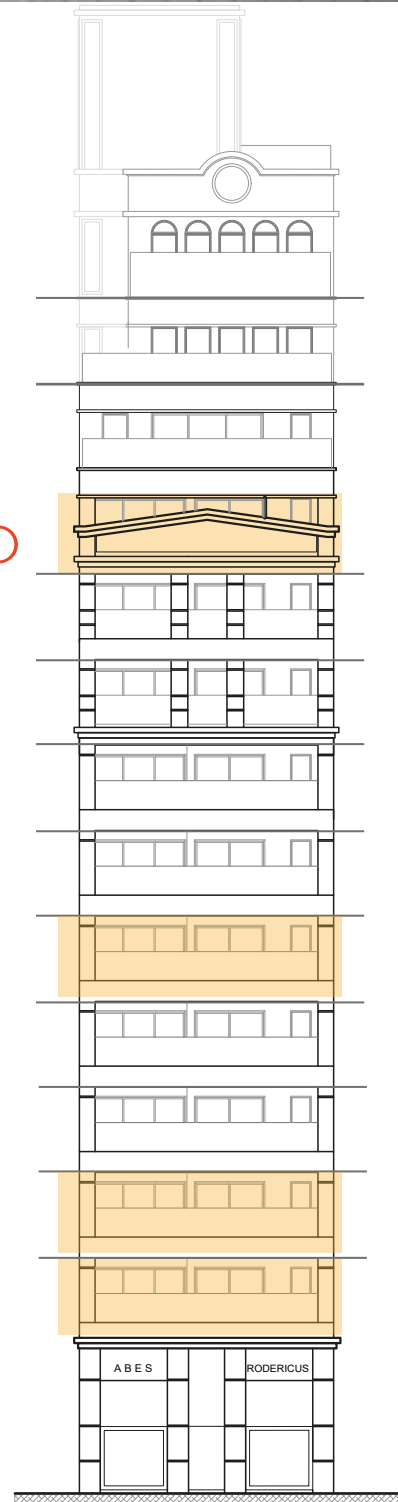


10° PISO

5° PISO

2° PISO

1° PISO





ABES



Plaza Rocha #89 - La Plata, Buenos Aires
+54 221 512-0577 | info@abes.com.ar