







MIRAZUR



## *Memoria descriptiva*

ABES MIRAZUR está ubicado sobre una de las avenidas más importante de la ciudad, en las inmediaciones de numerosos parques y plazas, es un proyecto que se encuentra en una zona ideal para vivir.

La fachada nos habla de una categoría que también podemos apreciar en el interior de los departamentos. Prepondera el ladrillo, un material noble que aporta elegancia y calidez a los espacios.

El edificio contempla un ingreso jerarquizado en doble altura, cocheras cubiertas y semicubiertas. En sus niveles intermedios semipisos de 3 ambientes, con ventilación cruzada y detalles de categoría. El último piso destinado a espacios comunes con Sum - terraza, y piscina

es  
pa  
cios

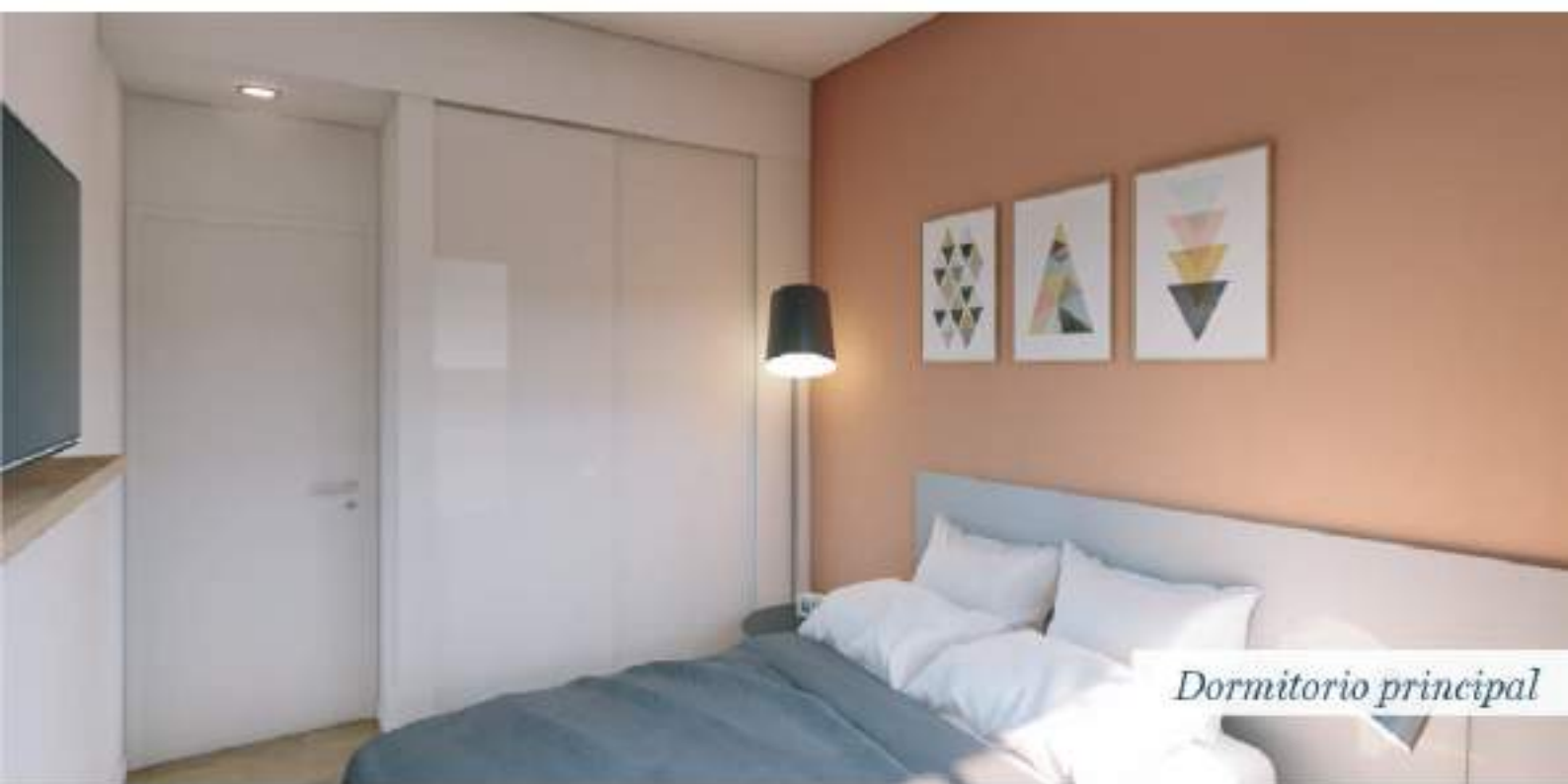


*Cocina*



*Sala Estar*

es  
pa  
cios



*Dormitorio principal*



*Baño*

*es  
pa  
cios*



*Dormitorio*



*Baño*

*es  
pa  
cios*



*Acceso*



*Hall*



es  
pa  
cios





*amenities*



TERRAZA CON  
SOLARIUM  
PISCINA  
SUM  
ESPACIOS  
VERDES

en  
tor  
no



siete  
e/ 68 y 69

Abes Mirazur se encuentra ubicado en el casco urbano de la ciudad, sobre la avenida principal entre las calles 68 y 69. Este edificio cuenta con el privilegio de situarse en una zona residencial, con un inmediato acceso a los espacios públicos más grande la zona y a las avenidas de mayor renombre.

*Por qué*  
**MIRAZUR**



## Categóricos semipisos de 69 m<sup>2</sup>

El edificio cuenta con una planta baja y 11 niveles superiores. Son 20 unidades de 3 ambientes de 68,91 m<sup>2</sup> propios, compuesto por un estar comedor, cocina, baño y dos dormitorios. Posee terminaciones de alta calidad: piso de madera, horno, anafe, artefactos y griferías de alta tecnología FV, entre otros detalles, carpinterías de PVC, con doble vidrio hermético, los cuales hacen de Abes Mirazur un edificio de alta categoría.

La calidez del ladrillo de su fachada, se puede apreciar en el resto de los espacios comunes. Cuenta con un hall de acceso de moderno diseño y exclusivos amenities. En el último piso se ubica la terraza de 110 m<sup>2</sup>, donde se desarrolla el sum, el solárium y la pileta.



**MIRAZUR**

Contrafrente >



< Frente

**Unidad Funcional 1º Frente y Contrafrente**

**3 Ambientes**

**Sup. Total 57.47 M2**





MIRAZUR



## Unidad Funcional 2° al 9° Frente y Contrafrente

3 Ambientes

Sup. Total 68.91 M2

Sup. Cub. 57.50 m2

Sup Balcón frente 11.45 m2





# MIRAZUR



Unidad Funcional 10° Frente

3 Ambientes

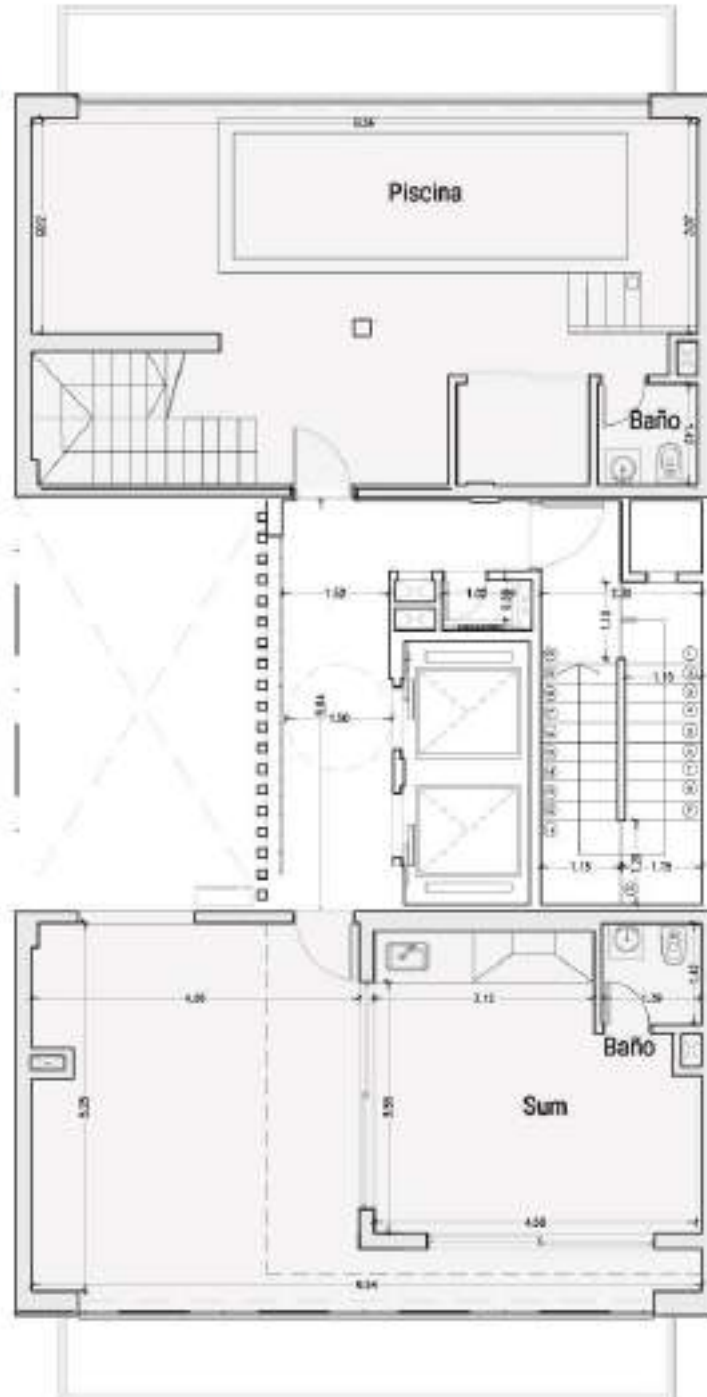
Sup. Total 57.47 M2





# MIRAZUR

Contrafrente >



< Frente

## Terraza Común

Sup. Total 115.22 M<sup>2</sup>

Sup. Cub. 31.34 M<sup>2</sup>

Sup. Semi Cub. 27.04 M<sup>2</sup>

Sup. Descub. 56.84m<sup>2</sup>



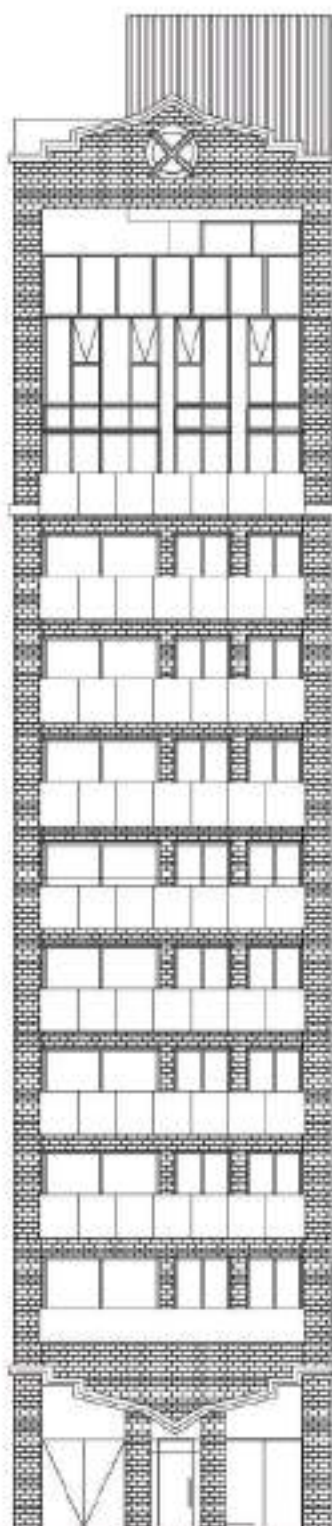
on  
sa  
le



Semipisos disponibles

## FORMA DE PAGO

15% Reserva  
15% Refuerzo  
70% Contra entrega



<b>10</b>	SEMIPISO	Fronte <i>US\$ 91.952,00</i> Contraf. <i>US\$ 80.474,00</i>
<b>9</b>	SEMIPISO	Fronte <i>US\$ 107.500,00</i> Contraf. <i>US\$ 96.474,00</i>
<b>8</b>	SEMIPISO	Fronte <i>US\$ 104.743,00</i> Contraf. <i>US\$ 96.474,00</i>
<b>7</b>	SEMIPISO	Fronte <i>US\$ 104.743,00</i> Contraf. <i>US\$ 96.474,00</i>
<b>6</b>	SEMIPISO	Fronte <i>US\$ 101.987,00</i> Contraf. <i>US\$ 93.718,00</i>
<b>5</b>	SEMIPISO	Fronte <i>US\$ 101.986,00</i> Contraf. <i>US\$ 93.718,00</i>
<b>4</b>	SEMIPISO	Fronte <i>US\$ 99.230,00</i> Contraf. <i>US\$ 93.718,00</i>
<b>3</b>	SEMIPISO	Fronte <i>US\$ 99.230,00</i> Contraf. <i>US\$ 93.718,00</i>
<b>2</b>	SEMIPISO	Fronte <i>US\$ 99.230,00</i> Contraf. <i>US\$ 93.718,00</i>
<b>1</b>	SEMIPISO	Fronte <i>US\$ 78.489,00</i> Contraf. <i>US\$ 73.662,00</i>

on  
sale

B

Cocheras disponibles



FORMA DE PAGO

15% Reserva  
15% Refuerzo  
70% Contra entrega

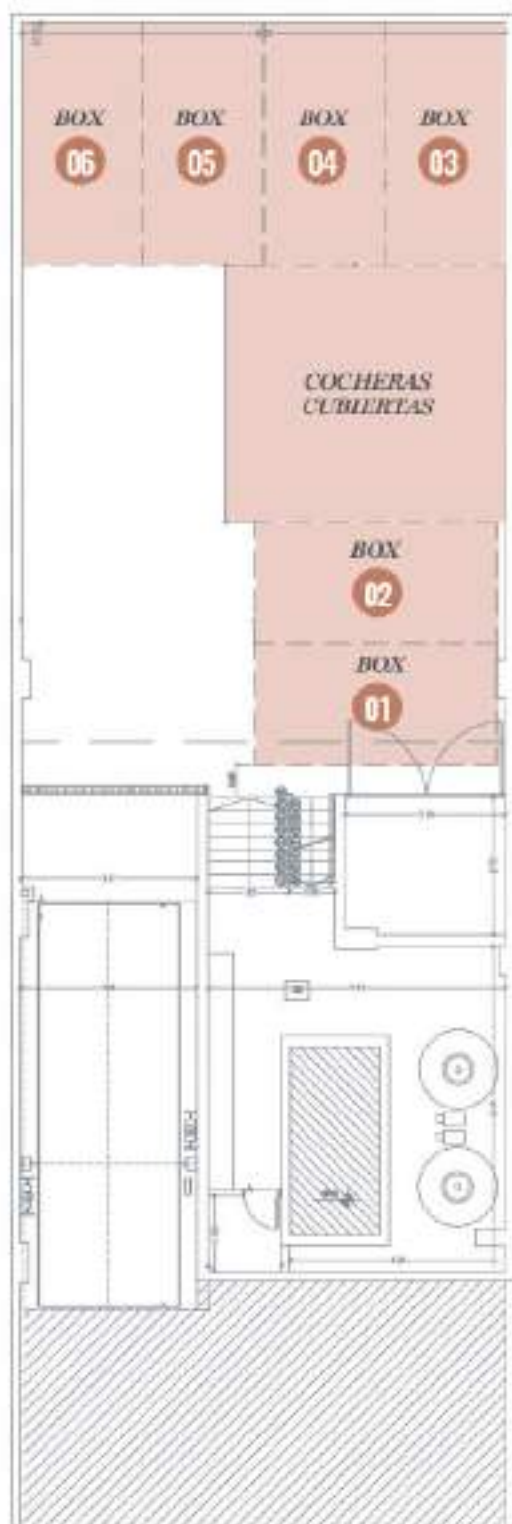
PB. DESCUBIERTAS

US\$ 16.000,00

on  
sale

B

Cocheras disponibles



### FORMA DE PAGO

15% Reserva  
15% Refuerzo  
70% Contra entrega

### SUBSUELO CUBIERTAS

US\$ 20.000,00

